



KÖHLER

Kompetenz im Labor





KÖHLER

Beratung & Planung

Laboreinrichtungen der Köhler GmbH für den flexiblen, mobilen oder stationären Einsatz – von der Planung, der Einrichtung und Ausstattung bis hin zur Montage – wir bieten fachmännisches Know-how und die ideale Lösung. Ganz gleich, ob Platzmangel im bestehenden Gebäude herrscht, ein Umzug oder die Renovierung eines Labors ansteht: Wir setzen es mit Ihnen gemeinsam um. Wir planen das optimale Labor für Ihre Ansprüche, richten es nach Ihren Anforderungen und Bedürfnissen ein und montieren es durch unser zertifiziertes Montageteam vor Ort.

Überzeugen Sie sich selbst von unserer langjährigen Erfahrung, lernen Sie unser Beraterteam kennen, sprechen Sie uns jetzt an!



Labor- projekte





 Hessen, Deutschland



Projektbeschreibung

Projekt

Labor für ein Unternehmen in der Oberflächentechnik

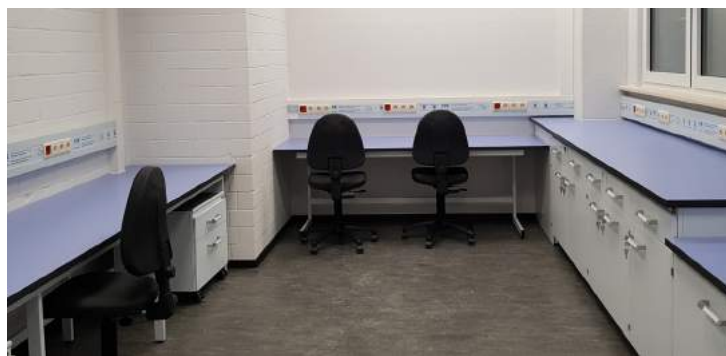
Details

Für dieses Projekt wurden maßgefertigte Unterschränke mit Türen und Schubladen eingebaut, um eine stilvolle und funktionale Aufbewahrungslösung zu bieten. Ergänzend dazu wurden Hängeschränke installiert, die zusätzlichen Stauraum bieten.

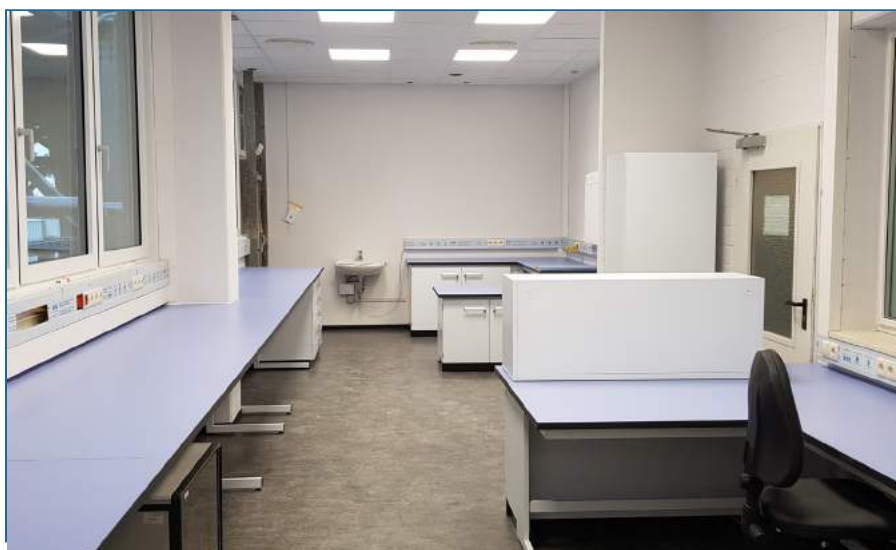
Ein maßgefertigter Schreibtisch mit einem Rollcontainer wurde ebenfalls speziell angefertigt. Die Oberfläche aus hochwertigem Trespa sorgt nicht nur für eine ansprechende Ästhetik, sondern auch für Langlebigkeit und Funktionalität.

Um den Anforderungen an die Arbeitsumgebung gerecht zu werden, wurde ein Spültisch mit einem unterbauten Becken installiert.

Zusätzlich wurden Mediensäulen mit einer entsprechenden Bestückung integriert. Zudem wurden zwei Abzüge mit einer Breite von jeweils 1500mm installiert.



Hessen, Deutschland



Projektbeschreibung

Projekt

Labor für ein Recycling-Unternehmen

Details

Unser Kunde benötigte großzügige Stellflächen für seine Maschinen, ohne dabei von Unterschränken eingeschränkt zu sein. Dabei war es wichtig, die unterschiedlichen Höhen der Unterbauten zu berücksichtigen, um eine optimale Nutzung des Raums zu gewährleisten.

Zusätzlich wurde ein separates Büro eingerichtet, wobei auch hier die verschiedenen Höhenanforderungen berücksichtigt wurden, um eine komfortable und effiziente Arbeitsumgebung zu schaffen.



Rheinland-Pfalz, Deutschland



Projektbeschreibung

Projekt

Kläranlage Böhl-Iggelheim

Details

Unterschranke mit Türen, Schubkästen, Hängeschränke, Vollwertiger Laborabzug, 1200 mm Breite, Oberfläche Melamin TopResist und der komplette Nassbereich aus Keramik mit eingelassenem Becken

Kundenwunsch: Nassbereich und Trockenbereich getrennt auf 2 Räume



Rheinland-Pfalz, Deutschland



Projektbeschreibung

Projekt

Kläranlage Lahnstein

Details

Unterschränke mit Türen, Schubkästen, Hängeschränke, Schreibtisch mit Rollcontainer, Abzugshauben mit Ventilator, Oberfläche Melamin TopResist und der komplette Nassbereich aus Keramik mit eingelassenem Becken

Kundenwunsch : 2 Abzugshauben, Miele Industriespüler, Wägetisch



Projektbeschreibung

Projekt

Gymnasium, Luxemburg

Details

Bei diesem Projekt wurde in Zusammenarbeit mit einem Ingenieurbüro der naturwissenschaftliche Trakt eines Gymnasiums in Luxemburg neu gebaut. Eingerichtet wurden drei Klassenräume für die Physik, Chemie und Biologie sowie die Vorbereitungsräume mit Durchreicheabzügen zwischen den einzelnen Klassenräumen und Lagerräume für Verbrauchsmaterial der Lehrer und Schüler. Jeder Schülertisch erhielt eine entsprechende Medienversorgung. Der Lehrertisch wurde mit allen notwendigen Gasversorgungen ausgestattet sowie einem Reglerpult, um die Medienversorgung der Schülertische zu steuern. Ein Waschbecken sowie eine rollbare Schutzscheibe für Lehrerexperimente durfte nicht fehlen. Durch das einheitliche, helle Design sind in der Schule freundliche, naturwissenschaftliche Räumlichkeiten entstanden, die Lust auf Erforschen und Experimentieren machen.



Rheinland-Pfalz, Deutschland



Projektbeschreibung

Projekt

Kläranlage Sinzig

Details

Nach der verheerenden Flutkatastrophe im Ahrtal wurde die Kläranlage vollständig zerstört. Um den Betrieb aufrechterhalten zu können, musste innerhalb kürzester Zeit ein funktionales Labor in einem neu errichteten Containergebäude eingerichtet werden.

Auf einer Gesamtfläche von knapp 35 Quadratmetern, verteilt auf drei offene Container, wurde das komplette Labor einschließlich Abzug und mehreren Tischarbeitsplätzen untergebracht.

Derzeit befindet sich der Neubau einer neuen Kläranlage an einem sicheren Standort in der Planungsphase.



Rheinland-Pfalz, Deutschland



Projektbeschreibung

Projekt

Kläranlage Haßloch

Details

Der Kunde beauftragte uns mit der Integration eines Labors in ein bestehendes Gebäude, das zuvor mit einer Presse ausgestattet war. Nach den notwendigen baulichen Anpassungen haben wir das Labor geplant und dabei einen in die Arbeitsplatte integrierten Wägetisch berücksichtigt.

Die vorhandene Fläche von 29 Quadratmetern wurde optimal genutzt, um alle erforderlichen Bereiche unterzubringen. Zusätzlich wurde ein gewünschter Abzug in die Laborplanung integriert, um den spezifischen Anforderungen des Kunden gerecht zu werden.

Für Ihre individuellen Anforderungen bieten wir Ihnen gerne ein unverbindliches Angebot an.

Unser Team steht Ihnen für eine persönliche Beratung zur Verfügung.

Kontaktieren Sie uns jetzt!



Rasselsteinstraße 14
56626 Andernach



+49 (0) 261 988 74 0



team@koehler-labor.de



www.koehler-labor.de

